



CHAMBRES D'HÔTES ET GÎTE LA MAISON DU PORT - MORTAGNE-SUR-GIRONDE - ROYAN ATLANTIQUE

"LA MAISON DU PORT" À
MORTAGNE & "LA ROULOTTE DE
L'ESTUAIRE" À ST ROMAIN

Nous disposons de 3 chambres spacieuses sur le port
de Mortagne et d'une roulotte insolite toute équipée
avec vue sur l'estuaire.

<https://maisonduport-mortagne17.fr>



Carole Bartier

☎ 06 95 39 14 36

A Chambres d'hôtes "La Maison du Port"
- Mortagne-sur-Gironde : 26 Quai de l'Estuaire
17120 Mortagne-sur-Gironde

B La Roulotte de l'Estuaire (Hameau de
Saint-Romain-sur-Gironde) - Floirac : 23 rue
des Fleurs, (hameau de St Romain sur Gironde),
Saint-Romain-sur-Gironde 17120 Floirac



Google

Map data ©2026 Imagery ©2026 Airbus, Landsat / Copernicus, Maxar Technologies



Google Map data ©2026 Google



Google Map data ©2026 Google



Chambres d'hôtes "La Maison du Port" - Mortagne-sur-Gironde

 Chambre 1  Chambre 2  Chambre 3

 Location de l'ensemble - La Maison du Port - Mortagne-sur-Gironde



Magnifique maison face au port de Mortagne sur Gironde disposant de 3 grandes chambres parfaitement équipées. Un jardin attenant et une grande salle de vie sont à disposition pour la prise des repas.

Chacune des chambres situées en étage (entre 30 et 32m²) dispose de sa propre salle de bain. Une chambre est vue port et les deux autres sont coté jardin. Grande hauteur sous plafond. Grandes fenêtres double vitrage. 2 WC sur les paliers. Chaque chambre est confortablement équipée et décorée avec soin. Code d'accès digital. Jardin clos de mur avec un accès sécurisé pour les vélos. Grande salle de séjour coté port et jolie cuisine ouverte pour la prise des repas.



Infos sur l'établissement

 *Communs*

Habitation indépendante

Jardin commun

 *Activités*

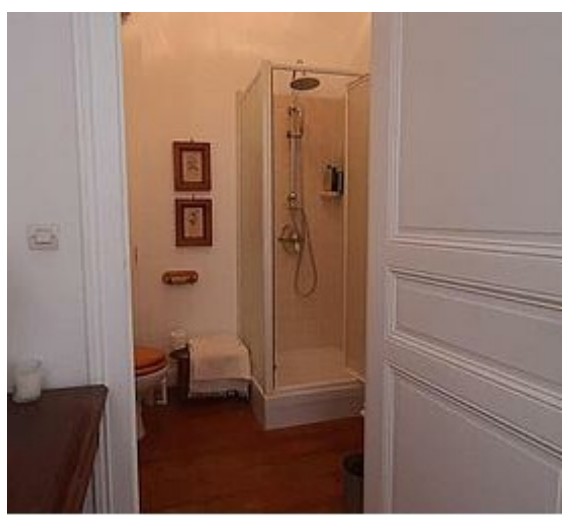
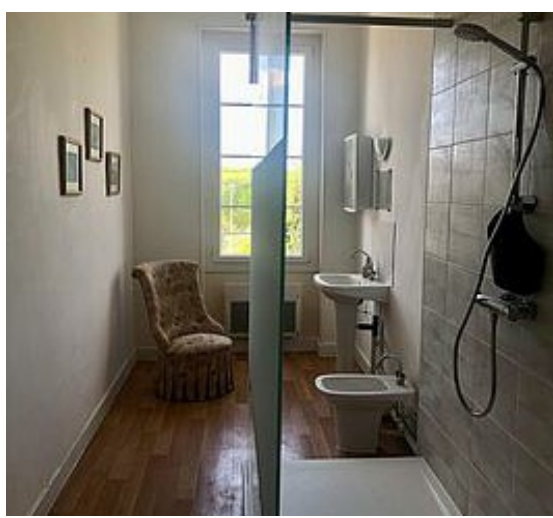
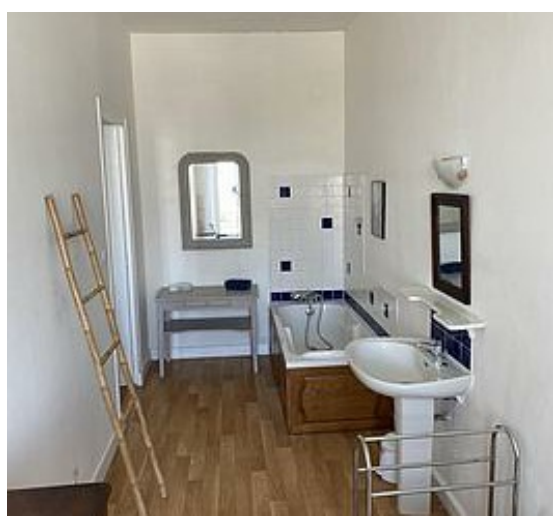
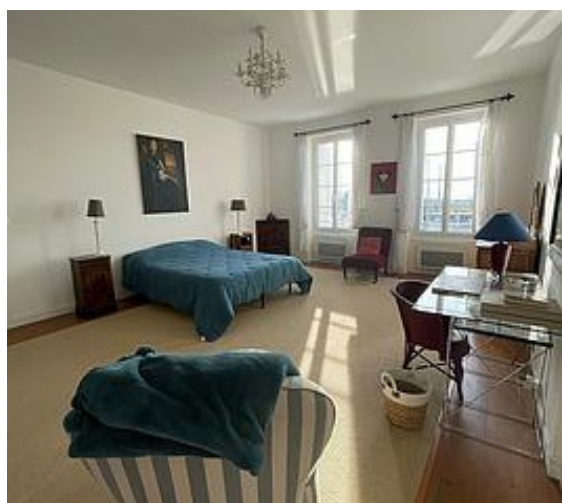
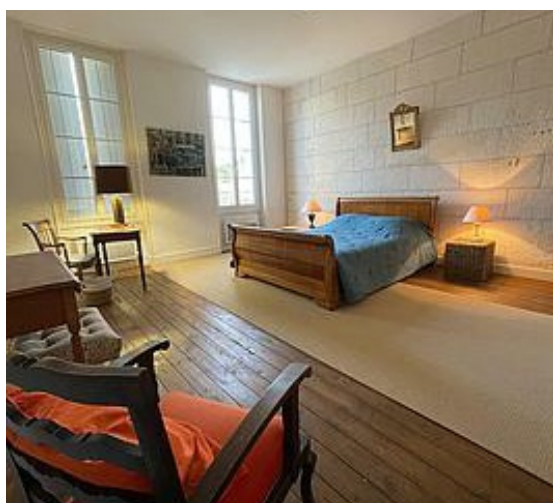
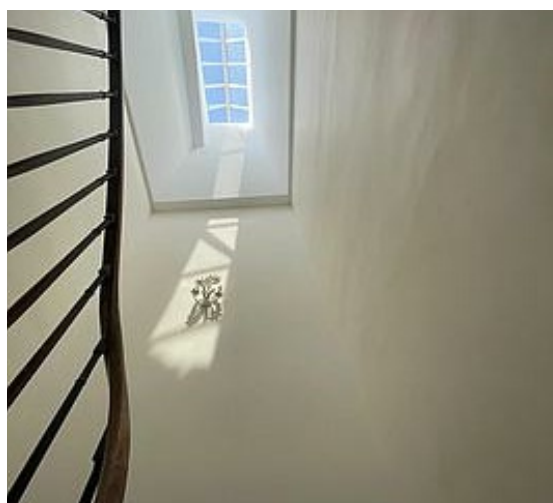
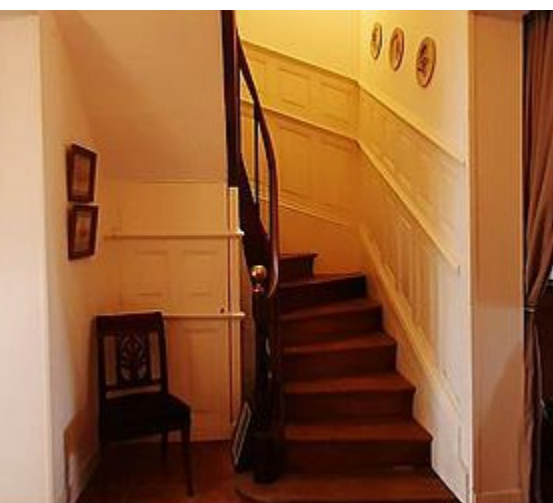
 *Réseaux*

 *Stationnement*

Parking à proximité

 *Services*

 *Extérieurs*





Chambre 1



Chambre



2

personnes



1

chambre



25

m²

Chambres

Chambre(s): 1
Lit(s): 1

dont lit(s) 1 pers.: 0
dont lit(s) 2 pers.: 1

*Salle de bains / Salle
d'eau*

WC

Cuisine

Autres pièces

Media

Autres équipements

Chauffage / AC

Exterieur

Divers



Chambre 2



Chambre



2

personnes



1

chambre



25

m2

Chambres

Chambre(s): 1
Lit(s): 1

dont lit(s) 1 pers.: 0
dont lit(s) 2 pers.: 1

*Salle de bains / Salle
d'eau*

WC

Cuisine

Autres pièces

Media

Autres équipements

Chauffage / AC

Exterieur

Divers



Chambre 3



Chambre



2

personnes



1

chambre



25

m2

Chambres

Chambre(s): 1
Lit(s): 1

dont lit(s) 1 pers.: 0
dont lit(s) 2 pers.: 1

*Salle de bains / Salle
d'eau*

WC

Cuisine

Autres pièces

Media

Autres équipements

Chauffage / AC

Exterieur

Divers



Location de l'ensemble - La Maison du Port - Mortagne-sur-Gironde



Chambre



10

personnes



5

chambres



210

m2

Selon la période, la Maison peut être louée dans son ensemble. Elle comprend 5 chambres, un salon, une cuisine entièrement équipée avec un réfrigérateur et une machine à café ainsi que 5 salles de bains. Elle dispose d'un jardin, d'une terrasse, d'une aire de jeux pour enfants et d'un barbecue.

Chambres

Chambre(s): 5

Lit(s): 0

dont lit(s) 1 pers.: 0

dont lit(s) 2 pers.: 0

*Salle de bains / Salle
d'eau*

WC

Cuisine

Autres pièces

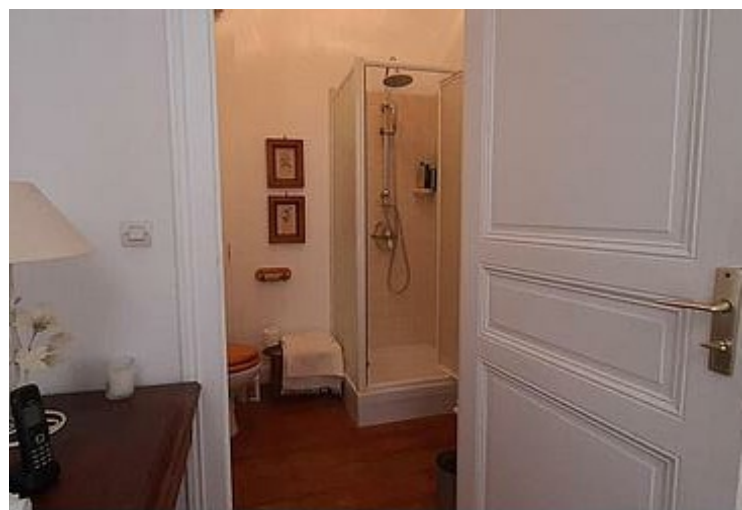
Media

Autres équipements

Chauffage / AC

Exterieur

Divers



A savoir : conditions de la location

Arrivée

Départ

*Langue(s)
parlée(s)*

*Annulation/
Prépaiement/
Dépot de
garantie*

*Moyens de
paiement* Cartes de paiement Espèces

Ménage

*Draps et Linge
de maison* Draps et/ou linge compris

*Enfants et lits
d'appoints* Lit bébé

*Animaux
domestiques* Les animaux ne sont pas admis.

Tarifs

Chambres d'hôtes "La Maison du Port" - Mortagne-sur-Gironde

Nos tarifs et nos disponibilités sont actualisés sur notre site :
<https://maisonduport-mortagne17.fr>



La Roulotte de l'Estuaire (Hameau de Saint-Romain-sur-Gironde) - Floirac

 La Roulotte de l'Estuaire (Hameau de Saint-Romain-sur-Gironde) - Floirac



Habitat insolite indépendant, cette magnifique roulotte, entièrement équipée et climatisée avec tout le confort, vous séduira par son originalité et sa vue imprenable sur l'estuaire. Vous pourrez flâner au bord de la piscine et profiter entièrement du grand jardin, au calme, idéal pour des vacances reposantes et la découverte de l'Estuaire de la Gironde. Accueil des cyclistes avec local fermé à disposition. Tarif dégressif à partir de 2 nuits. Panier repas sur demande.



Infos sur l'établissement

 *Communs*

Habitation indépendante

 *Activités*

 *Réseaux*

 *Stationnement*

Parking

 *Services*

 *Extérieurs*

Piscine privative



La Roulotte de l'Estuaire (Hameau de Saint-Romain-sur-Gironde) - Floirac



Hébergement
insolite



2
personnes



1
chambre



0
m2



Chambres

Chambre(s): 1
Lit(s): 1

dont lit(s) 1 pers.: 0
dont lit(s) 2 pers.: 1

*Salle de bains / Salle
d'eau*

WC

Cuisine

Autres pièces

Media

Autres équipements

Chauffage / AC

Exterieur

Divers



A savoir : conditions de la location

Arrivée

Départ

*Langue(s)
parlée(s)*

*Annulation/
Prépaiement/
Dépot de
garantie*

*Moyens de
paiement*

Cartes de paiement Espèces

Ménage

*Draps et Linge
de maison*

*Enfants et lits
d'appoints*

*Animaux
domestiques*

Les animaux sont admis.

Tarifs

La Roulotte de l'Estuaire (Hameau de Saint-Romain-sur-Gironde) - Floirac

Nos tarifs et nos disponibilités sont actualisés sur notre site :
<https://maisonduport-mortagne17.fr>

Mes recommandations

À faire sur place

Découvrir la destination

OFFICE DE TOURISME COMMUNAUTAIRE ROYAN ATLANTIQUE
WWW.ROYANATLANTIQUE.FR



Dame Casserole

☎ 06 95 39 14 36
26 Quai de l'Estuaire

📍 Mortagne-sur-Gironde



Face au port de Mortagne-sur-Gironde, Dame Casserole propose une cuisine familiale et généreuse, entièrement faite maison, à partir de produits frais et de saison. Ici, ça popote et ça mijote dans une ambiance chaleureuse et conviviale.



Le Comptoir de la Rive

☎ 06 26 39 83 47
24 Quai de l'Estuaire

📍 Mortagne-sur-Gironde



Face au port de Mortagne-sur-Gironde, Le Comptoir de la Rive invite à une pause gourmande entre pâtisseries artisanales, huîtres, caviar du territoire et boissons chaudes de qualité, le tout porté par une belle vue sur l'estuaire.



PR N°6 - Mortagne-sur-Gironde

☎ 05 46 08 21 00
Rue du Port (départ)

📄 <https://royanatlantique.loopi-velo.fr/pa>

0.1 km

📍 Mortagne-sur-Gironde



Cette balade au départ du port de Mortagne vous permettra d'admirer de la place Bel-Air, le superbe point de vue sur le port et l'estuaire. Entre chemins herbeux, champs et de nombreuses vues sur l'estuaire.



Boucle VTC - Ports d'estuaire et coteaux viticoles par Barzan-Plage

☎ 05 46 08 21 00
Place Parias (départ)

📄 <https://royanatlantique.loopi-velo.fr/pa>

0.1 km

📍 Mortagne-sur-Gironde



Ce circuit vélo vous emmène des petits ports de l'estuaire aux coteaux viticoles du territoire. D'un relief prononcé vous découvrirez toutes les richesses de ce patrimoine.



Mes recommandations (suite)

À faire sur place

Découvrir la destination

OFFICE DE TOURISME COMMUNAUTAIRE ROYAN ATLANTIQUE
WWW.ROYANATLANTIQUE.FR



 : Restaurants  : Activités et Loisirs  : Nature  : Culturel  : Dégustations